

**představují**

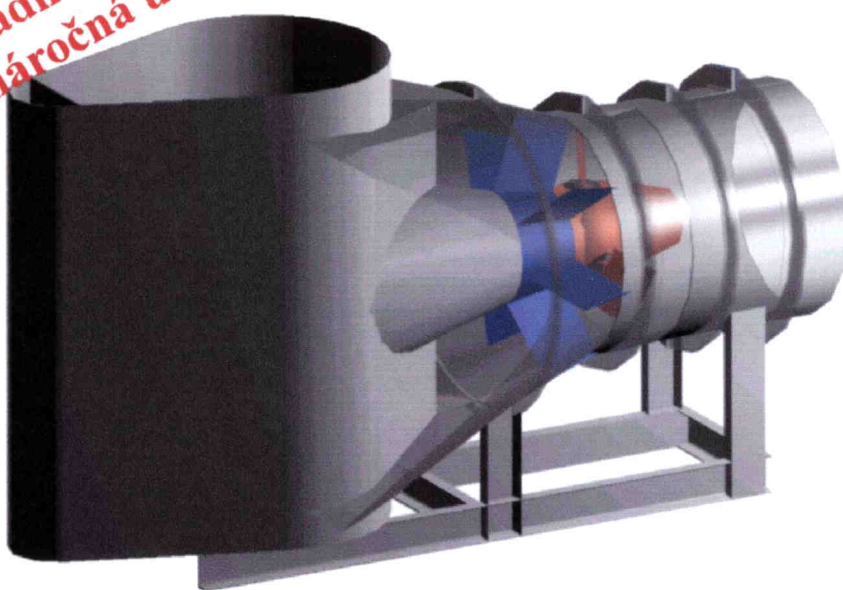
**PRŮMYSLOVÝM VZOREM CHRÁNĚNÉ**

# **PŘÍMOPROUDÉ TURBINY**

**PRO LOKALITY SE SPÁDEM 1,7 - 3,5 m**

**ŘADA VC 1220**

*Dobrá cena,  
snadná montáž,  
nenáročná údržba.*



**SCHEMATICKÉ ZNÁZORNĚNÍ  
TURBINY VC 1220 - 3,5 N**

**DETAILNÍ ZÁBĚR  
OBĚŽNÉHO KOLA**



Turbina VC 1220 je přímoproudá vrtulová turbina, regulovatelná otáčivými lopatkami oběžného kola. Těleso turbiny dotváří hydraulický tvar jednoduchého betonového kanálu v němž progresivně narůstá rychlost proudu vody. Turbina má pro regulaci vlastní hydraulický agregát. Rozsah regulace je  $\pm 10^\circ$ , rychlost natáčení lopatek  $1^\circ$  za 2 sekundy.

**KOMPLETNÍ TURBINA  
(S GENERÁTOREM)**



**USAZOVÁNÍ KOMPLETNÍ  
TURBINY NA STAVBĚ**



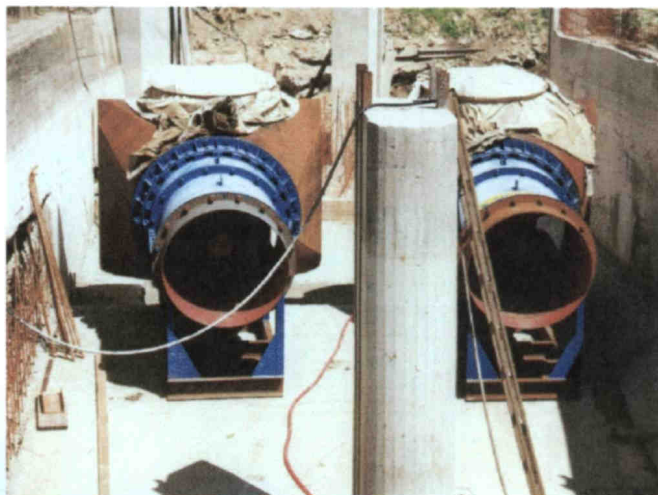


# A TAKHLE SNADNO SE NAŠE TURBINA MONTUJE !

1.



Kompletní turbína se nasadí do jednoduchého betonového žlabu . . .



2.



. . . přiloží se rovné bednění . . .



3.



. . . a po zalití betonem je hotovo.



HODNOTY NAMĚŘENÉ  
PŘI PROVOZNÍCH  
ZKOUŠKÁCH

jmenovité parametry \ spád	H = 1,7 m	H = 3 m	H = 3,5 m
otáčky n (min <sup>-1</sup> )	222	295	318,4
průtok Q <sub>opt</sub> (m <sup>3</sup> /sec)	2,88	3,83	4,13
průtok Q <sub>max</sub> (m <sup>3</sup> /sec)	4,13	5,48	5,92
výkon P <sub>opt</sub> (kW)	41,3	96,8	121,9
výkon P <sub>Tmax</sub> (kW)	51	119	150

**VODNÍ  
CESTY a.s.**  
Na Pankráci 57  
Praha 4, 140 00  
Tel: 2 61 22 28 34  
Fax: 2 61 22 34 92  
www.vodnicesty.cz  
info@vodnicesty.cz

**P&S**  
akciová společnost  
Na Pankráci 53 a 57  
Praha 4, 140 00  
telefon: 2 41 41 03 02  
2 61 22 35 01  
fax: 2 41 40 94 67